

Программа воспитательной работы
в студенческом общежитии Республиканского колледжа культуры и
искусства им.Н.Давлесова

Пояснительная записка

Организация воспитательной работы среди обучающихся, проживающих в общежитии, занимает особое место в воспитательной системе образования колледжа.

Общежитие колледжа не только место проживания, но и новая социальная микросреда, определяющая перспективные направления профессионального и духовного развития личности, преодоления трудностей и противоречий процесса адаптации студенческой молодежи к новым социально бытовым условиям. Проживая совместно, организовывая свой быт, молодые приобретают опыт межличностных отношений, взаимодействия и общения. В общежитии в большей степени вырабатывается индивидуальный стиль жизни, деятельности и общения молодого человека. Социокультурные условия общежития и его коллектив значительно влияют на личностное и профессиональное становление студента.

Необходимость разработки программы воспитательной работы в общежитии колледжа обусловлена потребностями постоянного обновления содержания воспитательной работы, упорядочения системы, способствующей социализации студенческой молодежи.

Задачи программы – проанализировать существующие принципы и методы основы организации воспитательной работы в общежитии, провести отбор наиболее качественных, предложить новые идеи и направления воспитательной работы в общежитии.

Программа является документом, открытым для внесения изменений и дополнений.

Сведения о студенческом общежитии

В распоряжении колледжа находится 1 общежитие на 4 этаже учебного корпуса, по адресу г. Токмок ул. Дубовицкого 153

Жилых помещений -20, общая площадь-493,6 кв.м.

О количестве жилых помещений в общежитии

Комнаты в общежитии рассчитаны от 2 до 4 человек. В комнатах имеется встроенный шкаф. В общежитии располагаются бытовые и другие помещения (душевые комнаты, санузел, комната отдыха, коридор, кухня).

Большую роль в организации внеучебной работы в общежитии играет студенческое самоуправление.

Сведения о совете студенческого общежития

Совет студенческого общежития осуществляет формирование и реализацию планов по конкретным направлениям воспитательной работы, разрабатывает и внедряет инновационные методики и формы воспитательной работы в общежитии колледжа, организывает и проводит интеллектуально и культурно развивающие мероприятия для студенческой молодежи.

Основными направлениями деятельности совета студенческого общежития являются:

- _ работа по формированию корпоративного духа;
- _ культурно-массовая и информационная работа;
- _ работа по формированию ответственного поведения;
- _ работа по формированию здорового образа жизни;
- _ работа по созданию жилищно - бытовых условий и обустройство общежития;
- _ индивидуальная работа с проживающими.

Студсовет общежития представляет и защищает права и интересы студентов, проживающих в общежитии, способствует улучшению воспитательной, культурно-массовой и физкультурно-оздоровительной работы в общежитии, улучшению жилищно-бытовых условий проживания, поддержанию порядка в студенческом общежитии.

Студсовет общежития координирует работу по привлечению в добровольном порядке проживающих к выполнению общественно-полезных работ в студенческом общежитии (уборка и ремонт жилых комнат, мелкий ремонт мебели) и на прилегающей территории, помогает администрации студенческого общежития в организации контроля за сохранностью материальных ценностей, закрепленных за проживающими, организует проведение с ними культурно-массовой работы.

Студсовет общежития совместно с комендантом разрабатывает и, в пределах своих полномочий, осуществляет мероприятия по контролю за сохранностью жилых помещений, оборудования и мебели и закреплению за ними жилых комнат на весь период обучения.

Совет общежития работает в соответствии со следующими документами:

- _ Положение о совете студенческого общежития;
- _ План воспитательной работы, социальной защиты и поддержки студентов на 2019-2020уч.год;
- _ План работы Совета студенческого общежития на 2019-2020 уч.год;
- _ Документация Совета студенческого общежития;
- _ Протоколы заседаний совета;
- _ Отчеты о работе;
- _ Акты.

В совет общежития входят:

Преседатель совета;

Зам.председателя совета;

Староста общежития;

Секретарь;

Представители секторов, комиссий(жилищно-бытовой сектор, культурно-массовый сектор, спортивно-оздоровительный сектор, профилактический сектор).

Целевая группа – студенты, проживающие в студенческом общежитии Республиканского колледжа культуры.

Цель воспитательной работы в общежитии

Главной целью воспитательной работы в общежитии является создание педагогически воспитывающей среды, которая способствует становлению и развитию личности студента, будущего специалиста, обладающего высокой культурной и гражданской ответственностью, владеющего способностями к профессиональному, интеллектуальному и социальному партнерству.

Задачи, ожидаемый результат и критерии оценки эффективности программы

Задачи	Ожидаемые результаты	Критерии оценки эффективности
Способствовать развитию творческих способностей и активности студентов.	Развитие личности и реализация творческой активности, обогащение опыта управления, применение приобретенных знаний, умений и навыков на практике.	Присутствие постоянной живой инициативы студентов, их самостоятельный поиск новых форм внеучебной работы. Массовость участия студентов в различного рода мероприятиях, проводимых в общежитии. Уровень притязаний к качеству проведения культурно-досуговых, спортивно-оздоровительных мероприятий, конференций.
Воспитать внутреннюю потребность личности в здоровом образе жизни, ответственного отношения к социокультурной и природной среде обитания. Организовать психологическую поддержку студентов.	Формирование культуры поведения, быта, установки на здоровый образ жизни. Социально-психологическая поддержка студентов.	Отсутствие правонарушений среди студентов, проживающих в общежитии. Комфортный морально-психологический климат в коллективе.

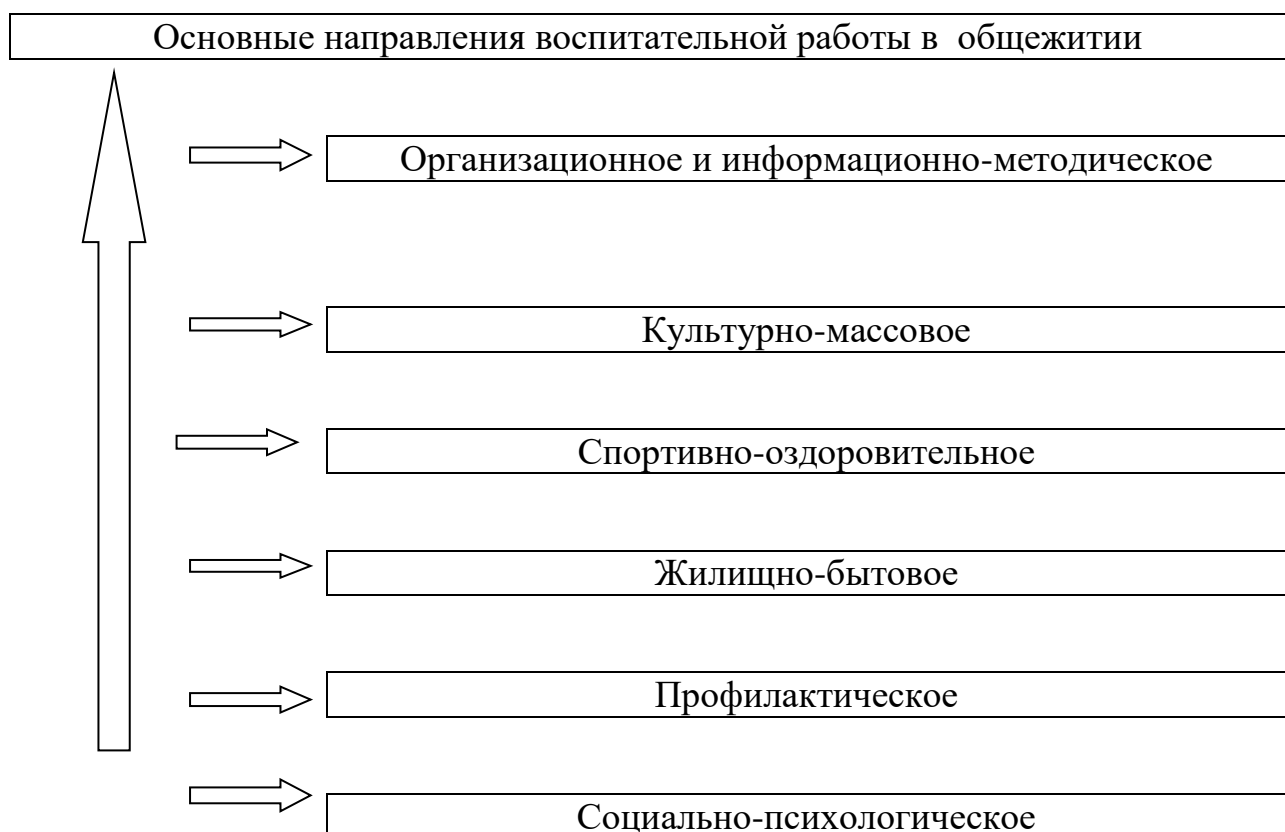
Проводить профилактику социально-негативных явлений в студенческой среде.	Уменьшение проявлений социально-негативных явлений в студенческой среде.	Результаты рейдовых проверок, результаты анкетирования студентов, результаты мероприятий профилактической направленности.
---	--	---

Сроки реализации программы: учебный год, с ежегодной актуализацией.

Содержание программы

Исходя из поставленной цели воспитания в общежитии и вытекающих из нее задач, определены следующие направления воспитательной работы в общежитии:

1. Основные направления воспитательной работы в общежитии



1. Организационное и информационно-методическое направление предлагает:

_ оформление стратегических замыслов в решении конкретных задач;

- _ определение и назначение лиц, ответственных за предусмотренные планом работы мероприятия;
- _ подготовка методической базы в помощь молодым преподавателям;
- _ создание условий для полного освещения всех видов деятельности в СМИ;
- _ оформление информационных стендов в общежитии.

Формы и методы работы: планирование, распределение; оформительская и издательская деятельность.

2. Культурно-досуговое направление включает:

- _ реализацию культурно- досуговых программ, приуроченных к календарным, государственным и профессиональным датам;
- _ проведение тематических мероприятий с участием творческих коллективов колледжа и других учреждений;
- _ просмотр и обсуждение видеофильмов и телевизионных передач.

Формы и методы работы: дискотеки, конкурсы, акции, концерты, диспуты, тематические вечера, беседы и встречи, вечера отдыха, сочетающие танцы и игры, музыку и художественное слово и викторины.

3. Профилактическое направление реализуется посредством:

- _ организации встреч с представителями администрации колледжа, города;
- _ работа по профилактике вредных привычек, социально-значимых заболеваний и отклоняющегося поведения среди проживающих студентов в общежитии;
- _ требований соблюдения санитарно-бытовых условий проживания;
- _ организация и проведение профилактической работы со студентами, склонными к совершению противоправных действий;
- _ оказание индивидуальной помощи в разрешении в разрешении межличностных конфликтов.

Формы и методы работы: беседы, акции, выпуск газет, социальная реклама, рейды, актирование выявленных правонарушений.

4. Спортивно-оздоровительное направление включает:

- _ организацию работы игровых шахматных, теннисных комнат;
- _ проведение спортивных праздников/турниров;
- _ посещения физкультурно-оздоровительных мероприятий колледжа, учреждений города.

Формы и методы работы: работа игровых специализированных комнат, турниры, обустройство спортивных летних площадок.

5. Жилищно-бытовое направление содержит:

- _ разработку и выполнение комплекса мероприятий по бережному отношению к собственности колледжа;
- _ проведение субботников по благоустройству общежития, генеральных и текущих уборок помещений общежития;
- _ проведение рейдов по проверке санитарного состояния общежития;

Формы и методы работы: рейды, субботники, конкурсы, листовки, брошюры.

6. Социально-психологическое направление

- _ проведение комплекса мероприятий по адаптации первокурсников к новым социальным условиям (проведение мероприятий, игр, тренингов, анкетирования, опроса и т.д.)
- _ организация индивидуальной психологической помощи студентам.

Формы и методы работы: массовые мероприятия, тренинги, анкетирование, опросы, беседы, индивидуальная работа специалиста-психолога в общежитии.

При выборе форм и средств воспитательной работы в общежитии учитывались педагогические условия:

- _ учет возрастного, образовательного и культурного уровня, интересов и запросов, проживающих в целом;
- _ индивидуальные особенности юношей и девушек;
- _ проведение досуговых мероприятий систематически, по заранее составленному плану;

_ привлечение к подготовке и проведению мероприятий всех проживающих, что способствует воспитанию взаимной ответственности за порученное дело.

2.Механизм реализации программы

Задачи деятельности	Средства реализации	Ожидаемые результаты
1.Организационный период (август-октябрь)		
<p>Проанализировать опыт вузов в области организации воспитательной работы в студенческом общежитии; сформировать студенческий совет общежития (отбор, определение потенциала их возможностей, установление отношений сотрудничества); составить план воспитательной работы на год, на месяц, формирование картотеки проживающих студентов в общежитии, выявление социальных проблем различных категорий нуждающихся, проведение мониторинга морально-психологического климата и качества воспитательного процесса в условиях общежития учреждения</p>	<p>Соцопросы, анкетирование, выпуск, распространение рекламной продукции, разработка инструкций старосты, разработка плана ключевых направлений, разработка информационного материала, методических рекомендаций для студентов, разработка способов помощи, социальных проектов, акций, мероприятий.</p>	<p>Сформирована база (количественный состав) студентов проживающих в общежитии, определены основные направления, спланирована работа, сформирована методическая база, разработан вместе со студентами план воспитательной работы на год, на месяц, определены конкретные виды деятельности на год ,учет результатов при определении целей, задач и планировании воспитательной работы, что способствует более высокому ее качественному уровню.</p>

образования.		
2.Основной период (октябрь-май)		
<p>Создание условий для самореализации студентов в социально-полезной деятельности, оказание педагогической и организационной помощи студсовету в их деятельности. Организация постоянной учебы студенческого актива общежития. Оказание социальной помощи нуждающимся; пропаганда здорового образа жизни, обмен опытом и апробация новых форм работы, проведение заседаний совета студенческого общежития (решение конфликтных ситуаций, спорных моментов) выпуск тематических фотогазет, оформление и обновление иллюстрационных материалов, информационных стендов, проведение работы по профилактике правонарушений, контроль за содержанием наглядной агитации,</p>	<p>Презентация программы деятельности ССО на организационном собрании общежития, совете по ВР; игры на знакомство, сплочение коллектива, выявление лидеров.</p>	<p>Студенты замативированы на дальнейшую совместную деятельность; выявлены лидеры получили новые задания и позитивный опыт социального взаимодействия, создан благоприятный микроклимат в коллективе. Присутствуют общность целей, сплоченность, дружба решение социальных проблем конфликтных ситуаций; студенты освоили новые роли, попробовали свои силы в различных видах деятельности, проявили личностные: добросовестность, ответственность, инициативность в общественно-полезных делах.</p>

стенной печати студенческих газет.		
3. Итоговый период (май-июнь)		
Проанализировать результаты работы коллектива, выполнение плана, поощрить активных студентов, наметить перспективы дальнейшей работы; определить уровень удовлетворенности студентов качеством воспитательной работы, проанализировать эффективность результатов программы по истечении сроков ее реализации, изучение и распространение положительного опыта по организации воспитательной работы в общежитии.	Диагностические исследования; коллективный анализ; итоговый сбор: награждение дипломами, грамотами активных участников мероприятий.	Студенты получили моральное удовлетворение от позитивной оценки своего творческого труда, выразили желание участвовать в дальнейшей деятельности; увеличится количество привлеченных студентов к воспитательной деятельности; перспектива создания новых общественных объединений на базе общежития.

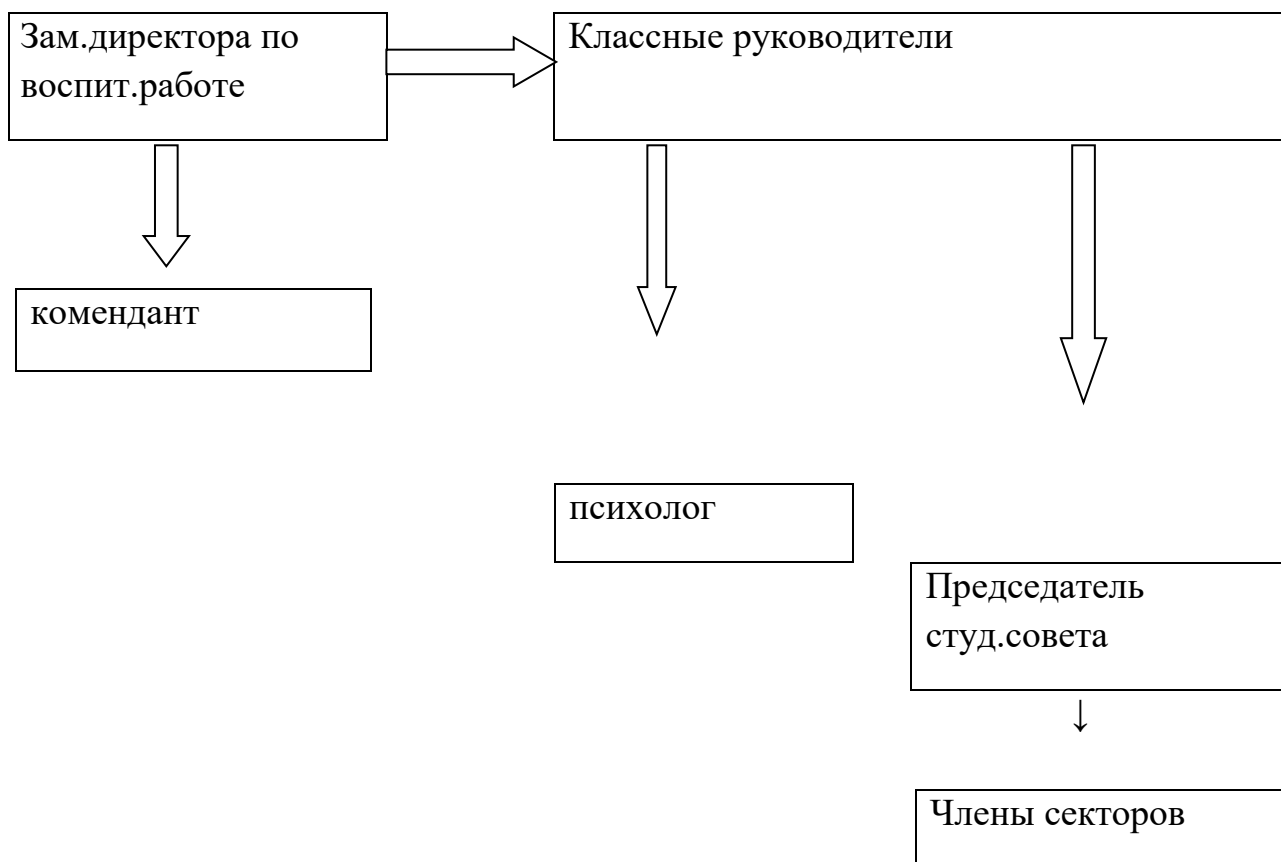
3. Условия реализации

3.1. Кадровый потенциал

Зам. Директора по учебно-воспитательной работе	1 чел.
Классные руководители, организующие воспитательную работу	12 чел.
Совет студенческого общежития	3 чел.
Психолог колледжа	1 чел.
Комендант общежития	1 чел.
Итого:	18 чел

3.2. Организационное обеспечение

СХЕМА УПРАВЛЕНИЯ



4. Мониторинг реализации программы

Этапы	Обследуемые параметры личности	Методы исследования
Текущая диагностика	<ul style="list-style-type: none"> - выявление лидерских качеств; - выявление эмоционально-психологического климата в коллективе; - уровень сформированности коммуникативных и организаторских умений. 	Игры, тренинги на выявление лидерских качеств («Большая семейная фотография», «Лабиринт», «Я +Ты = Мы», «Адаптация», и другие). Тест «Я- лидер».Тест оценки коммуникативных качеств, методики в соответствии с программой студенческого актива.
Входная диагностика	- выявить мотивацию студентов к участию во	Анкета для студентов РККИ; проведение

	внеучебных мероприятиях; - выявить приоритетные ценности, провести анализ; - оценить степень сформированности мировоззрения и идеологических позиций личности, ее общественно-полезной и трудовой активности, отношение к общественным и нравственно-этическим нормам к правилам общежития.	мониторинга морально-психологического климата и качества воспитательного процесса в условиях общежития учреждения образования.
Итоговая диагностика	- выявить качественный уровень проведенных мероприятий; - выявить уровень удовлетворенности студентов	- Анкетирование, беседа с участниками проводимых мероприятий, представителей общественности.

5. Контроль за реализацией программы

Уровень эффективности в реализации Программы воспитания зависит от наличия действенного контроля за ее результатами.

Контроль (оперативный и периодический) осуществляется Управлением по воспитательной работе РККИ. Объектом контроля является сам процесс воспитания, его отдельные направления и результаты, а также деятельность структурных подразделений и общественных организаций в этой сфере.

Деятельность контролирующих структур опирается на результаты систематических исследований (педагогических, психологических, социологических), а также на отзывы студентов о качестве организации воспитательной работы в общежитии РККИ.

Результаты контроля за ходом реализации программы обсуждаются на совете по воспитательной работе и используются при планировании работы в следующем учебном году.

**План воспитательной работы в общежитии
на 2020-2021 учебный год**

№	Мероприятие	Сроки проведения	Ответственные
Организационная и информационно-методическая работа			
1.	Распределение мест в общежитии РКК	август	Комендант
2.	Проведение инвентаризации имущества общежития	август	комендант
3.	Формирование приказов о вселении в общежитие	Август-сентябрь	Администрация РКК
4.	Расселение студентов в общежитии колледжа, заключение договоров, контроль за оплатой проживания	август	Зам.директора по воспитательной работе, комендант, кл.руководители
5.	Проведение заседаний совета общежития	В теч.года, 1 раз в неделю	Студсовет общежития
6.	Подготовка к печати статей о студенческой жизни в общежитии (мероприятия, акции).	В теч.года	Редколлегия и староста общежития
7.	Оформление информационных стендов в общежитии	В теч.года	Студсовет
8.	Организация и проведение рейдов в общежитии (сан-быт. Условия, соблюдение правил проживания и т.д.).	В теч. года	Администрация колледжа, кл.руководители
9.	Разработка инструкции для студентов, вселяющихся в общежитие	май	Кл.руководители
Культурно-массовая работа			
1.	Посвящение в студенты «Добро пожаловать, абитуриент!»	сентябрь	Мамбетбаева Б.К. Эралиева Л.И. Акматова В.А.
2.	День работников культуры «Колледжу 70 лет!»	ноябрь	Классные руководители Чыналиева К.С. Воронова Е.К.

3.	Праздничный новогодний вечер.(дискотека)	декабрь	Студсовет Классные руководители
4.	Международный женский день 8 марта.	март	Студсовет
5.	Концерт для выпускников	май	Студсовет
Профилактическая работа			
1.	Всемирный день борьбы со СПИДом.	декабрь	Студсовет Мед.сестра Кл.руководители
2.	Мероприятие посвященное борьбе с наркоманией.	ноябрь	Кл.руководители Студсовет
Спортивно-оздоровительная работа			
1.	Футбольный турнир среди студентов	сентябрь	Студсовет
2.	Мероприятия посвященные Дню здоровья	апрель	Студсовет
3.	Шахматный турнир среди студентов.	декабрь	Студсовет
Жилищно-бытовое направление			
1.	Проверка санитарных условий	В теч.года	Мед.работник Комендант студсовет
2.	Организация и проведение генеральных уборок	2 раза в месяц	Комендант студсовет
3.	Организация и проведение субботников	1 раз в месяц	Студсовет комендант
4.	Проведение ремонта в местах общего пользования	Май,июнь	Комендант студсовет
Социально-психологическое направление			
1.	Организация записи студентов на индивидуальные консультации	В теч. года	Психолог Студсовет
2.	Организация и проведение индивидуальных консультаций,формирование графика	В теч.года, но не реже 1 раза в месяц	Психолог

Анкета

Дорогой друг!

Совет студенческого общежития изучает проблемы и интересы студентов живущих в общежитии. Просим Вас принять участие в этом исследовании. Ваши ответы помогут получить объективную информацию о реальном положении студентов общежития и будут способствовать принятию ряда управленческих решений касающихся путей его улучшения. Выбранный вами ответ обведите или впишите самостоятельно. если это необходимо.

Заранее спасибо!

1. Общие сведения:

Ваш возраст (полных лет): _____

Ваше отделение и курс: _____

Ваш пол: Жен. Муж.

2. Как вы оцениваете свою материальную обеспеченность:

А) Хорошо Б) Удовлетворительно В) Плохо

3. Получаете ли Вы стипендию?

Да Нет

4. Основным источником дохода для Вас является:

А) помощь со стороны родителей

Б) Работа

В) Постоянной работы не имею, но иногда подрабатываю

Г) Стипендия

Д) Другие доходы

(какие) _____

5. Хватает ли Вам стипендии, на основные нужды:

Всегда

Иногда

Никогда

6. Главными организаторами внеучебной деятельности в общежитии являются:

Комендант

Зам. директора

Студсовет

Внеучебная деятельность в общежитии не организована

7. На каком уровне в общежитии организован досуг студентов?

А) на высоком Б) на среднем В) на низком

8. Что вы понимаете под воспитательной работой в общежитии?

9. Какие социально-психологические проблемы в обществе Вас наиболее волнуют?

А) наркомания Б) алкоголизм В) культ насилия в молодежной среде (вымогательство, шантаж) Г) курение Д) токсикомания

10. Как Вы относитесь к потреблению алкоголя?

А) в целом положительно Б) в целом отрицательно В) Мне все равно

11. Как часто вы потребляете алкогольные напитки?

А) Раз в месяц Б) 2-3 раза в месяц В) Не употребляю

12. Употребляете ли Вы наркотики?

А) Да Б) нет В) иногда

13. Если ответ на 12 вопрос утвердительный, то напишите, какие из наркотиков Вы пробовали.

14. На Ваш взгляд, что является причиной употребления алкоголя и наркотиков у студентов, проживающих в общежитии?

А) низкий уровень досуга Б) от нечего делать В) безделье и скука Г) стремление выделиться Д) отсутствие знаний о вреде наркотиков Е) угостили друзья Ж) доступ к наркотикам И) любопытство

15. Что вы знаете о СПИДе?

Оцените анкету по 3 бальной шкале (1-неудовлетворительно, 2-удовлетворительно, 3-хорош):

1	2	3
---	---	---

(поставьте галочку под оценкой)

Спасибо большое!

Опрос студентов

Цель опроса – учесть запросы студентов, проживающих в общежитии при планировании воспитательной работы.

1.Какие мероприятия Вы любите?

2.Как часто Вы хотели бы посещать дискотеки в общежитии?

3.С людьми каких профессий Вы хотели бы хотели бы встретиться?

4.Какие виды искусства Вы любите?

5.Хотели бы Вы получить знания по вопросам семьи, быта, этикета?

6. Как Вы любите отдыхать: принимать участие в мероприятиях или смотреть со стороны?

7.Напишите Ваши предложения по улучшению досуга молодежи в общежитии.

8.Что Вы умеете делать: петь, танцевать, рисовать, играть на музыкальных инструментах, мастерить, шить, вязать и т.д.

9. В каких кружках с целью реализации Ваших возможностей и способностей вы хотели бы участвовать?

10. Какие мероприятия вы хотели бы чтобы проводились в общежитии?
